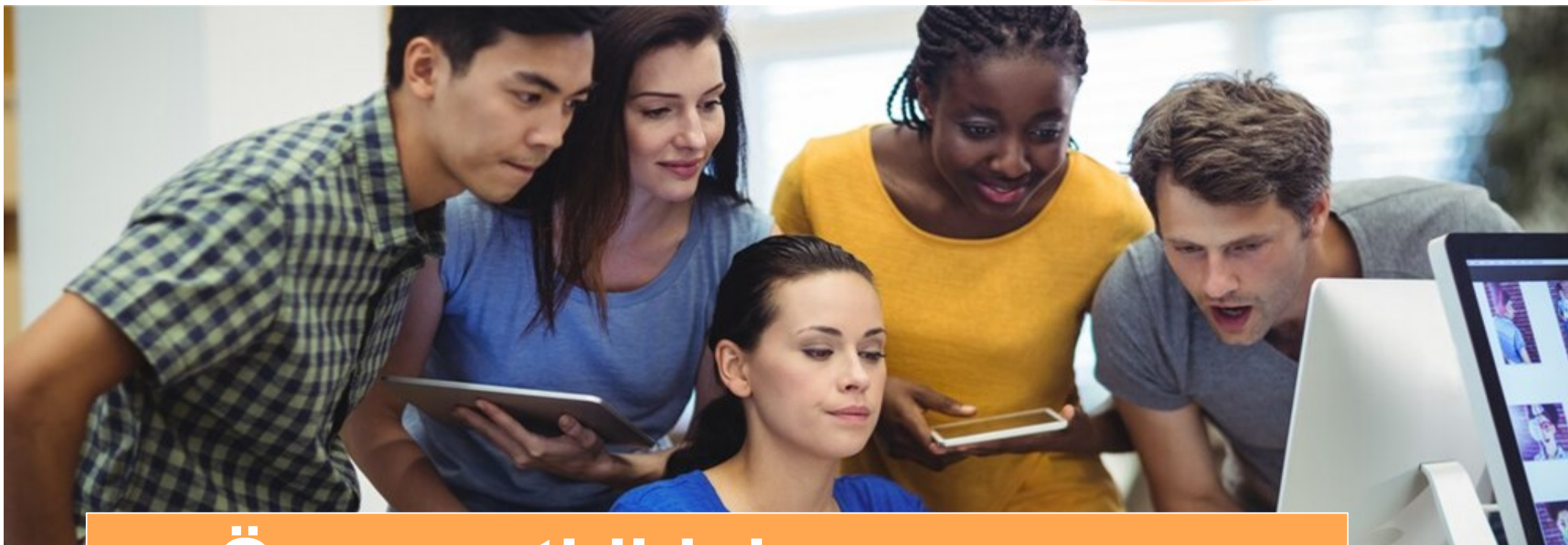


# Välkommen till



TRANSFORMING SCHOOLS INTO  
**INCLUSIVEHUBS**



## Öppna utbildningsresurser

[www.inclusivehubs.eu](http://www.inclusivehubs.eu)



TRANSFORMING SCHOOLS INTO  
**INCLUSIVEHUBS**

## MODUL 2

# SKOL-, FAMILJE- OCH SAMHÄLLENGAGEMANG

[www.inclusivehubs.eu](http://www.inclusivehubs.eu)



Medfinansieras av  
**Europeiska unionen**

Finansieras av Europeiska unionen. Varken Europeiska unionen eller Europeiska genomförandeorganet för utbildning och kultur (EACEA) tar något ansvar för innehållet i publikationen. Projektets nummer: 2022-1-FI01-KA220-SCH-000086160





# ÖVERSIKT

I delkurs 2 får du reda på vad skol-, familje- och samhällsengagemang innebär för elever med olika kulturell och språklig bakgrund. Vi kommer att definiera grundläggande principer, faktorer som påverkar samhällsengagemang och strategier för att skapa inkluderande klassrum.

Du kommer att lära dig att förstå konceptet och tillämpa strategier för samhällsengagemang i din skola.

1

Introduktion

2

Teoretisk del

3

Faktorer för samhällsengagemang

4

Exempel från verkliga livet

5

Extra material

6

Övningar och aktiviteter

7

Avslutande reflektion

8

Referenser



# LÄRANDEMÅL



**I slutet av den här modulen, kommer du att**

- Förstå begreppet samhällsengagemang och dess betydelse för skolor och social integration.
- Analysera de viktigaste faktorerna som påverka samhällsengagemanget.
- Tillämpa strategier för gemenskap och engagemang i din skola och i lokalsamhället.

# BERÄKNAD VARAKTIGHET (TOTALT 3 TIMMAR)

- Introduktion till modulen (15 minuter)
  - Läranderesultat
  - Beräknad varaktighet
- Teoretisk del (60 minuter)
  - Nyckelbegrepp (15 minuter)
  - Faktorer för samhällsengagemang (15 minuter)
  - Sätt att förbättra samhällsengagemanget (15 minuter)
  - Exempel från verkliga livet (10 minuter)
  - Extra material (5 minuter)
- Aktiviteter (110 minuter)
  - Titta och lär (10 minuter)
  - Läs och lär (10 minuter)
  - Lyssna och lär (30 minuter)
  - Reflektera (30 minuter)
  - Fallstudieövning (30 minuter)
- Sammanfattning (5 minuter)

→ Den beräknade tiden för att slutföra denna modul är 3 timmar.

→ Om modulen levereras av en pedagog är den beräknade tiden per enhet 45 minuter.

# INTRODUKTION



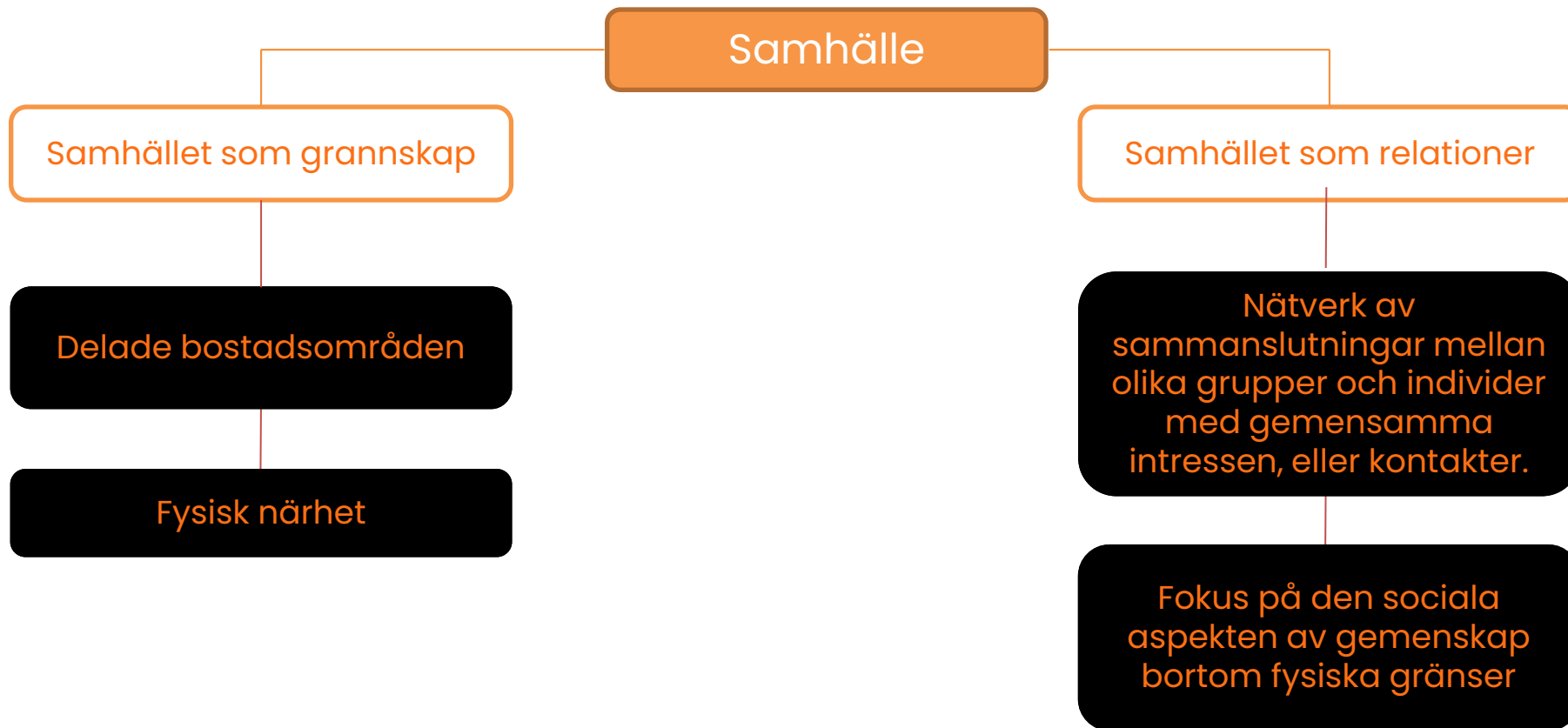
- Denna modul fokuserar på ämnet skol-, familje- och samhällsengagemang för att främja social inkludering av elever med annan kulturell och språklig bakgrund och deras familjer. Den är uppdelad i två delar: a) Teori och b) Aktiviteter.
- Den teoretiska delen ger en översikt över begreppet samhällsengagemang med särskilt fokus på dess relation till skolan. Den belyser vikten av engagemang i skola, familj och samhälle och vanliga missuppfattningar. Sedan utforskar den de viktigaste faktorerna som påverkar samhällsengagemanget i skolorna och potentiella strategier för att förbättra det. I slutändan beskriver den ett verkligt exempel på skolor som förvandlas till dynamiska centrum i sina samhällen och ger ytterligare utbildningsmaterial med anknytning till skol-, familje- och samhällsengagemang.



# TEORETISK DEL

---

# Vad är ett samhälle?





# BRAINSTORMING SESSION



Låt oss reflektera ...

1. Reflektera över de här frågorna.
2. Anteckna dina tankar.
3. Diskutera.

Vad är ett samhälle?

Vad är samhällsengagemang?



# VAD ÄR SAMHÄLLENGAGEMANG?

Samhällsengagemang syftar till att bättre engagera individer i en grupp för att uppnå långsiktiga och hållbara resultat, processer, relationer, diskurs, beslutsfattande eller implementering.

För att lyckas måste den omfatta strategier och processer som är känsliga för den samhällskontext där den sker.

Schiavo, 2021



# VAD ÄR SAMHÄLLENGAGEMANG?

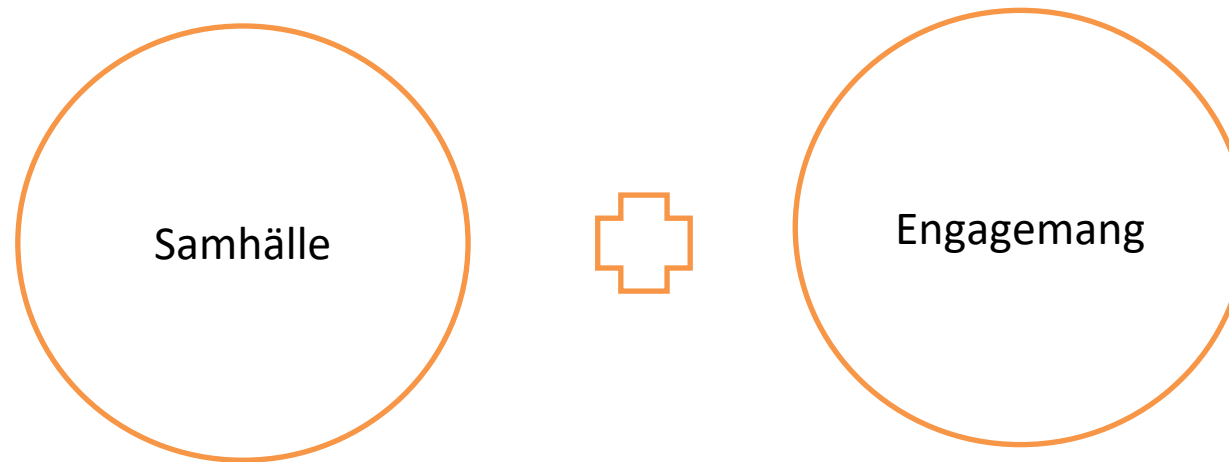
Samhällsengagemang är en strategisk process med det specifika syftet att arbeta med identifierade grupper av människor - oavsett om de är sammankopplade genom geografisk plats, särskilt intresse eller tillhörighet - för att identifiera och ta itu med frågor som påverkar deras välbefinnande.

Effektivt samhällsengagemang har som mål att engagera ett brett spektrum av intressenter samtidigt som man hittar långsiktiga, hållbara lösningar på utmanande problem (Alter et al., 2017).

Schiavo, 2021



# VAD ÄR SKOL-, FAMILJE- OCH SAMHÄLLENGAGEMANG?



Kopplingen mellan termen "gemenskap" och "engagemang" tjänar till att bredda räckvidden och flytta fokus från den individuella till den kollektiva synen.

Alter et al., 2017

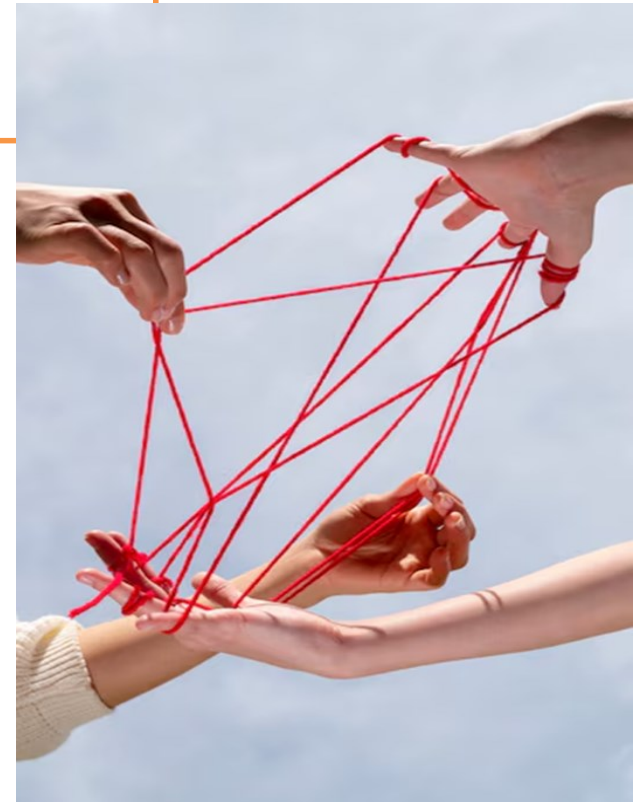


# VAD ÄR SKOL-, FAMILJE- OCH SAMHÄLLENGAGEMANG?

Samhälls- och familjeengagemang i utbildning gör det möjligt för människor att få kunskap, medvetenhet och demokratisk erfarenhet, liksom självförtroende, självtillit, stolthet och självständighet.



Rodriguez & Villareal, 2003





# VIKTEN AV ENGAGEMANG I SKOLA, FAMILJ OCH SAMHÄLLE

Medborgarna är "engagerade" när de spelar en meningsfull roll i överläggningarna, diskussionerna, beslutsfattandet och/eller genomförandet av de projekt eller program som påverkar dem.

Forskning visar att familjeengagemang efter skolan kan leda till ökat familjeengagemang i barnens utbildning och skola, förbättrade relationer mellan föräldrar och barn och förbättrade fritidsprogram (BOSTnet, 2023).



Alter et al., 2017



# VARFÖR ÄR DET VIKTIGT ATT ENGAGERA SIG I SKOLAN, FAMILJEN OCH SAMHÄLLET?

- Det gynnar lokalsamhällena
- Skapar ny maktdynamik
- Faktor för alternerande praxis, policyer och program
- Samarbeta med och stärka samhällena



Schiavo, 2021



# VARFÖR ÄR DET VIKTIGT ATT ENGAGERA SIG I SKOLAN, FAMILJEN OCH SAMHÄLLET?

- Ökar sannolikheten för att projekt eller lösningar kommer att stödjas.
- Skapar effektivare lösningar genom att dra nytta av den lokala kunskapen hos en mångsidig grupp av intressenter.
- Förbättrar medborgarnas kunskaper och färdigheter i problemlösning.
- Stärker och integrerar människor med olika bakgrund.
- Skapar lokala nätverk av samhällsmedlemmar.
- Skapar möjligheter att ta upp och diskutera problem.
- Ökar förtroendet för samhällsorganisationer och styrning.



Alter et al., 2017

# VAD ÄR INTE SAMHÄLLENGAGEMANG?

Att dela information och sammankalla till sammankomster för att hålla samhället och lokala samhällsorganisationer uppdaterade om program och initiativ, som vanligtvis formuleras genom en uppifrån-och-ned-strategi

Tillfälliga möten eller forskningsinsatser som syftar till att samla in feedback från samhället eller organisationer om nya program eller forskningsstudier.

Samråd med lokalsamhällen där man ber om råd utan att erkänna lokalsamhällets roll i beslutsprocesserna

"Förväntar sig ömsesidighet" för insatser som fokuserar på den lokala samhällets välfärd

Kapacitetsbyggande initiativ med fokus på att "lära ut" våra egna metoder i stället för att ta itu med samhällets behov och öka samhällets inflytande

Deltagande av lokalsamhällen/organisationer där de slutliga besluten fortfarande ligger hos någon myndighet utanför själva gemenskapen



Schiavo, 2021



# FAKTORER FÖR SAMHÄLLENGAGEMANG

---



# BRAINSTORMING SESSION

Låt oss reflektera ...

Varför är samhällsengagemang viktigt?  
Vad är samhällsengagemang?



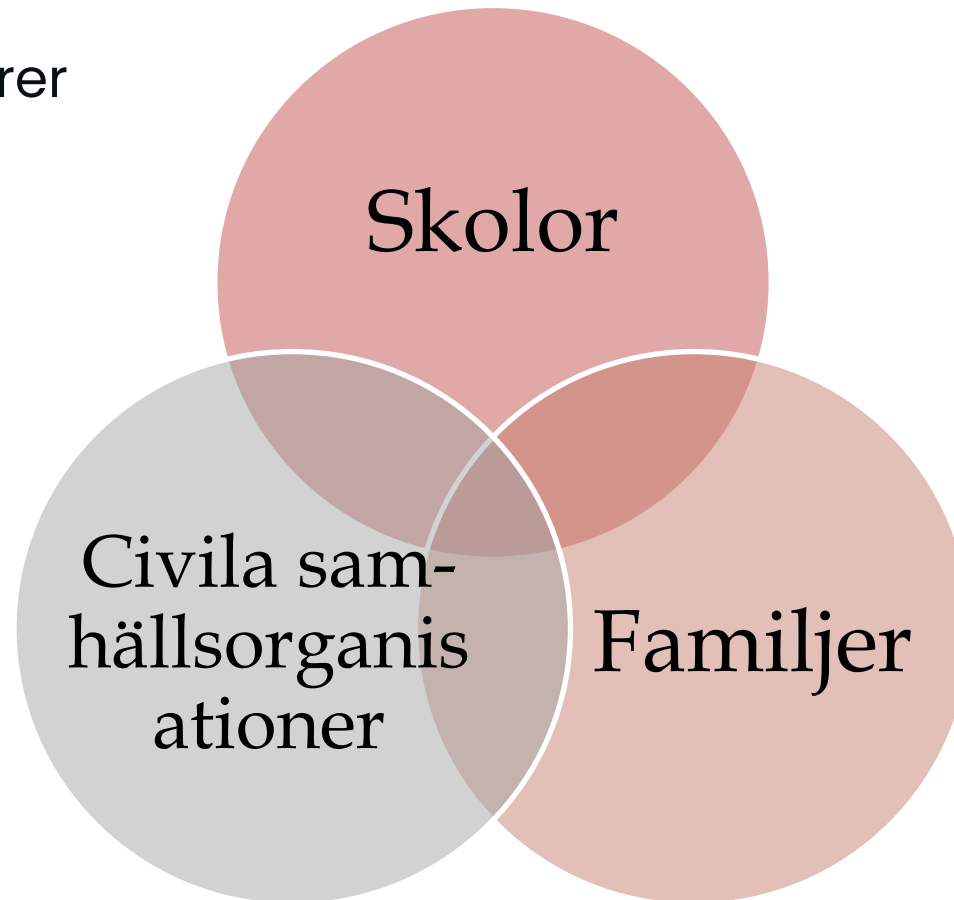
1. Reflektera över de här frågorna.
2. Anteckna dina tankar.
3. Diskutera.



# FAKTORER FÖR SAMHÄLLENGAGEMANG

---

Överlappande sfärer



Adapted from: Epstein, 2019



# FAKTORER FÖR SAMHÄLLENGAGEMANG



## Ledarskap

Effektivt skolledarskap och administrativt stöd uppmuntrar till att stärka kopplingar mellan skolor, familjer och lokala organisationer (McLeskey & Waldron, 2015)

## Kommunikation

Förbättrad tvåvägskommunikation är avgörande för att bygga förtroende och främja samarbete mellan skolpersonal och familjer. Det visar för eleverna att lärare och föräldrar håller kontakt för att stödja skolprestationer. Det stöder föräldrarnas aktiva deltagande i både sina barns utbildning och deras samhällsangelägenheter. (Epstein, 2019)

## Kulturell medvetenhet

Ju mer kunnig skolpersonalen är, desto större blir känslan av delaktighet för både föräldrar och elever. Avsaknaden av detta element kan leda till ytterligare marginalisering i skolan och i samhället. (Beveridge, 2005)

## Föräldrarnas ambitioner

Föräldrarnas höga utbildningsförväntningar på sina barn, tillsammans med förväntningarna hos eleverna själva, är en viktig drivkraft för skolans engagemang. (Molla, 2024)

# FAKTORER FÖR SAMHÄLLENGAGEMANG

Australian Department of Sustainability and Environment identifierar sex faktorer för framgångsrikt samhällsengagemang. Det handlar bland annat om att säkerställa:

- Förmåga: medlemmarna är kapabla att föra en dialog.
- Engagemang: ömsesidig nytta bortom egenintresse.
- Bidrag: medlemmar ställer upp frivilligt och det finns en miljö som uppmuntrar medlemmar att ta ansvar/risker.
- Kontinuitet: medlemmar delar eller roterar roller.
- Samarbete: pålitligt ömsesidigt beroende.
- Samvete: förkroppsliga eller åberopa vägledning och principer/etik för service, tillit och respekt som uttrycks i samhällets handlingar.



# SÄTT ATT ÖKA SAMHÄLLENGAGEMANGET

## BRAINSTORMING SESSION

Låt oss reflektera ...

Hur kan vi öka samhällsengagemanget?

Vilken roll har skolan?

Vilken roll har familjen?



1. Reflektera över de här frågorna.
2. Anteckna dina tankar.
3. Diskutera.



# HUR KAN VI ÖKA SAMHÄLLENGAGEMANGET?

## Tillträde

Undanröja hinder för jämlikt deltagande och öka dess värde.

## Skolans kultur

Att känna en känsla av inkludering och samhörighet är en kraftfull katalysator för att främja delaktighet i skolaktiviteter. Utbildningsinstitutioner som odlar kulturellt och rasmässigt säkra atmosfärer fungerar som optimala miljöer för att främja både akademiskt och socialt engagemang bland elever med migrantbakgrund (Molla, 2022)

## Flexibilitet

Tillräcklig flexibilitet är avgörande i förfaranden för att kommunicera med och involvera föräldrar. Att ge någon form av flexibilitet i kommunikationen mellan skola och föräldrar kan förbättra detta.

## Kvaliteten på relationer

Relationer mellan hem och skola: När barnen växer och blir självständiga är kvaliteten på de relationer som byggs upp med skolan av ännu större värde för föräldrarna. Att skapa meningsfulla relationer mellan skolor och föräldrar är fördelaktigt för elevernas lärande och deltagande i skolan.



# HUR KAN VI ÖKA SAMHÄLLENGAGEMANGET?

---

Samhällets engagemang i utbildning innebär både att öka resurserna för utbildning och att delta i att definiera och vägleda utbildningsprogram på samhällsnivå. Vi förbättrar samhällsengagemanget när:

- Föräldrar och familjemedlemmar kan samarbeta med lärare för att vägleda barnen.
- Samhällsorganisationer kan uppmuntra alla potentiella elever att delta i lärandeaktiviteter.
- Gemenskaper kan hjälpa inlärningsaktiviteter att fungera på ett ömsesidigt stödjande sätt och svara på de totala inlärningsbehoven i samhället.
- Skolor och universitet kan känna igen och värdera medel och kunskap som finns inom familjen och samhället.





# EXEMPEL FRÅN VERKLIGA LIVET

---

# EXEMPEL FRÅN VERKLIGA LIVET



## «Ανοιχτά Σχολεία» (Öppna skolor)

Open Schools är ett program som utvecklats av Atens kommun och genomförs i samarbete med lokalsamhällen, icke-statliga organisationer och volontärer.

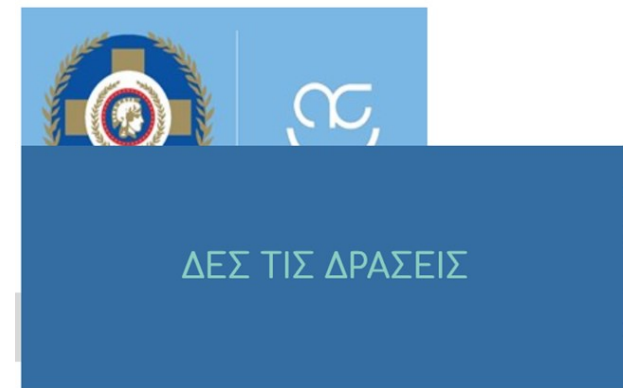
Dess koppling till modulen är dess kärna, eftersom det är ett initiativ som främjar samhällsengagemang i lokala stadsdelar och med skolor i centrum för genomförandet.

Open Schools-initiativet syftar till att förvandla skolor till samhällsnav genom att öppna sina dörrar för olika samhällsaktiviteter, evenemang och initiativ utanför ordinarie skoltid.

Dessa aktiviteter kan vara i form av kulturevenemang, workshops, sportaktiviteter, vuxenutbildningsklasser och/eller samhällstjänster.

Initiativet stärker synen på skolor som dynamiska centrum för lärande och samhällsliv, där elever, föräldrar, lärare och samhällsmedlemmar samarbetar för att skapa en levande och inkluderande miljö.

Mer finns att hitta [här](#).



# EXEMPEL FRÅN VERKLIGA LIVET

---



- Skolorna håller öppet på kvällar och helger och blir samlingspunkter för lokalbefolkningen.
- Skollokalerna förvandlas till verksamhetscentrum där lokalsamhället bjuds in att delta i fritids-, kultur-, utbildnings- och idrottsaktiviteter som passar människor i alla åldrar.
- Under genomförandet av detta initiativ får skolorna samarbeta med lokala organisationer och icke-statliga organisationer för att erbjuda fritidsprogram för elever.
- Exempel på samarbete mellan skolor och icke-statliga organisationer är att på uppdrag av icke-statliga organisationer organisera konstverkstäder, kampanjer för miljömedvetenhet eller språkkurser i skolans lokaler.
- Skolor blir en integrerad del av samhället genom att fungera som centrum för samhällssammankomster och evenemang, såsom grannskapsmöten, kulturfestivaler och hälsoundersökningar.

# EXTRA MATERIAL

---

Besök [webbplatsen](#) the National Association for Family, School, and Community Engagement (NAFSCE) och utforska resurser relaterade till familjeengagemang och skolengagemang.

Ett exempel är "[BOSTNet Engaging Families in Out-of-School Time Programs Toolkit](#)" som innehåller en checklista för en strategi för familjeengagemang som skolpersonal kan följa för att få föräldrar att känna sig mer välkomna och uppskattade och ett exempel på en handlingsplan.

Besök [The Case for Strong Family and Community Engagement in Schools](#) och utforska strategier för effektivt familje- och skolengagemang.

The [handbook](#) of the Community Engagement for Collective Åtgärderna innehåller exempel på hur man planerar, genomför och utvärderar samhällsengagemang.





# AKTIVITETER

---

## Dr. Karen Mapps 3 förutsättningar för effektivt familje- och samhällsengagemang

I den här videon diskuterar Dr Karen Mapp, Professor of Practice vid Harvard School of Education och med expertis inom utbildningspolicy och familjer och samhälle, tre krav för meningsfullt samhällsengagemang i skolor.



## Tre lärdomar för att utveckla ett systematiskt tillvägagångssätt för familjeengagemang

Den här korta artikeln belyser tre lärdomar från att underlätta familjeengagemang i San Diego Unified School District under läsåret 2015–2016.

Du kan läsa artikeln [här](#).



## Betydelsen av föräldrars och familjers engagemang i barns utbildning - Lärares röster

Den här podcasten utforskar en rad ämnen som t.ex.:

- Anledningar till att pandemin öppnade föräldrarnas ögon för sina barns skolgång.
- Behovet av stödjande relationer mellan lärare och föräldrar.
- Anledningar till att familjens engagemang i barnens utbildning är viktigt.

Du kan lyssna på podcasten [här](#).



# REFLEKTERA

Baserat på materialet i den här modulen följer du stegen nedan för att reflektera över vad du har lärt dig och hur du kan implementera dem för dina barn, din skola och/eller ditt samhälle. Denna reflektionsaktivitet kan äga rum individuellt eller som en del av en grupp.

**Steg 1:** Definiera din förståelse för samhällsengagemang

**Steg 2:** Bedöm din nuvarande nivå av engagemang i samhället

**Steg 3:** Identifiera styrkor och potentiella förbättringsområden

**Steg 4:** Sätt upp mål för att stärka samhällsengagemanget

**Steg 5:** Utveckla en handlingsplan

1. Reflektera över de här frågorna.
2. Diskutera.



# FALLSTUDIE

---

Maria är rektor för en grundskola som ligger i ett område med många migranter och flyktingar.

Många elever som går på hennes skola kommer från olika kulturella och etniska bakgrunder och möter språkbarriärer. Detta leder till svårigheter och utmaningar när det gäller kommunikationen med dem och deras föräldrar, vilket leder till ytterligare marginalisering.

Maria förstår och erkänner vikten av att engagera lokalsamhället för att ta itu med dessa frågor och förbättra kommunikationen och stödet för eleverna och deras familjer.





**Övning 1:** Vilka strategier kan Maria implementera för att engagera lokalsamhället i att stödja elever med migrantbakgrund och deras familjer?

**Övning 2:** Vilka potentiella utmaningar kan Maria stöta på när hon engagerar lokalsamhället i att stödja migrant- och flyktingelever och deras familjer och hur kan hon övervinna dem?

**Övning 3:** Föreslå specifika initiativ eller aktiviteter som Maria kan genomföra för att involvera lokalsamhället i att stödja migrant- och flyktingelever och deras familjer och sätt att genomföra dessa.





# SAMMANFATTNING

---

---

Skol-, familje- och samhällsengagemang syftar till att bättre engagera närsamhället för att uppnå långsiktiga mål. Det ökar sannolikheten för att projekt kommer att stödjas, förbättrar medborgarnas kunskaper och färdigheter i problemlösning och ger många andra fördelar för våra skolor och lokalsamhällen. Samhällsengagemanget påverkas av ledarskap, kommunikation, kulturell medvetenhet och föräldrarnas ambitioner. Slutligen kan vi öka samhällsengagemanget genom att inkludera familjemedlemmar med lärare för att vägleda eleverna, och genom att erkänna och värdesätta den kunskap som finns inom familjer och samhället.



# GRATTIS!

---

## Tack och grattis till slutförandet av modul 2!



**Nästa:**  
Modul 3- Elevers hälsa,  
välmående och resiliens



# REFERENSER/BIBLIOGRAFI

Alter, Driver, Frumento, Howard, Shufstall, & Whitmer. (2017). Community Engagement for Collective Action: A handbook for practitioners. Invasive Animals CRC, Australia.

Beveridge, S. (2005). Children, Families and Schools Developing Partnerships for Inclusive Education. Oxford: Taylor and Francis.

BOSTnet. (2023). Engaging Families in Out-of-School Time Programs Toolkit: Tools to Strengthen After School and Youth Programs by increasing Family Involvement.

[https://cdn.ymaws.com/nafsce.org/resource/resmgr/Toolkits/Boston\\_Engaging\\_Families\\_Out.pdf](https://cdn.ymaws.com/nafsce.org/resource/resmgr/Toolkits/Boston_Engaging_Families_Out.pdf)

Epstein, J. L. (2019). School, family, and community partnerships: Your handbook for action (Fourth Edition). Thousand Oaks, California: Corwin, a SAGE Publishing Company.

Hardy, I., & Grootenboer, P. (2016). Cultivating community: Detailing school and community engagement under complex conditions. *Teaching Education*, 27(1), 21–38.

<https://doi.org/10.1080/10476210.2015.1034683>

McLeskey, J. & Waldron, N. L. (2015) Effective leadership makes schools truly inclusive. *Phi Delta Kappan*, 96 (6), 68–73.

Molla, T. (2022). Preparing African students with refugee backgrounds for transition: School practices. *Australian Journal of Education*, 66(1), 5–25.

<https://doi.org/10.1177/0004944121997468>

Rodriguez, R. G., & Villareal, A. (2003). Community and Public Engagement in Education—Opportunity and Challenge. IDRA. <https://www.idra.org/resource-center/community-and-public-engagement-in-education/>

Sanders, M., & Galindo, C. (2014). Communities, schools, and teachers. In L. Martin, S. Kragler, D. Quatroche, & K. Bauserman (Eds.), *Handbook of professional development in education: Successful models and practices, PreK–12* (pp. 103–124). New York, NY: The Guilford Press.

# REFERENSER / BIBLIOGRAFI

---

Schiavo, R. (2021). What is true community engagement and why it matters (now more than ever). *Journal of Communication in Healthcare*, 14(2), 91–92.

<https://doi.org/10.1080/17538068.2021.1935569>

The Pennsylvania State University. (n.d.). What Makes Community Engagement Successful? Department of Agricultural Economics, Sociology, and Education. Retrieved 25 March 2024, from <https://aese.psu.edu/research/centers/cecd/engagement-toolbox/engagement/what-makes-community-engagement-successful>





# BILDER OCH VIDEOR

---

## Images:

<https://www.freepik.com/free-photo/side-view-colorful-target-with-pin-bull-s->



